

# Lauter



**Sand und Kies,  
Erdbewegungen**



**Transport-Beton,  
Transport-Mörtel**



**Beton-Elementdecken-  
Doppelwände**



**Natursteine,  
Findlinge**

**Firmenpräsentation**

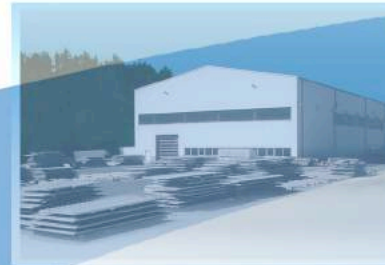
# Lauter



**Sand und Kies,  
Erdbewegungen**



**Transport-Beton,  
Transport-Mörtel**



**Beton-Elementdecken-  
Doppelwände**



**Natursteine,  
Findlinge**

# Lauter

## Sand und Kies Erdbewegungen



# Lauter

## Rohkiesgewinnung und Kiesaufbereitung in Bobingen



## Rohkiesgewinnung und Kiesaufbereitung in Bobingen

Aus dem Quartärkiesvorkommen Bobingen wird in Werknähe Rohkies gewonnen und aufbereitet. Durch wiederholtes Waschen, Sieben und Brechen produzieren wir hervorragende Qualitätsprodukte.

Rohkiesgewinnung



Sandwaschanlage



Kies-, Wasch- und Siebstraße



Werksverladung mit  
Nachwaschstation



## Qualität und Sortenvielfalt - Lauter Sand- und Kieszuschlagstoffe

Wir produzieren Sand- und Kieszuschlagstoffe nach DIN 4226-1,  
trocken und gewaschen.



### Verwendung:

**Putzsand 0/3 und  
Bausand 0/4  
trocken, gemahlen**



*Der Putzsand der Fa. Lauter ist seit 40 Jahren ein Qualitätsbegriff!  
Lauter Bausand ist der Zuschlagstoff für Lauter-Mörtel.*

**Natursand 0/4  
Estrichsand 0/8  
gewaschen**



Hochwertiger Sand mit geringen Feinanteilen für schwimmenden Estrich oder Verbund-Estrich. Zuschlagstoff für Beton. Natursand 0/4 ist der DIN-gerechte, stoßdämpfende, nichtbindige Sand für Spielflächen und Reitanlagen.

## Qualität und Sortenvielfalt - Lauter Sand- und Kieszuschlagstoffe

Wir produzieren Sand- und Kieszuschlagstoffe nach DIN 4226-1,  
trocken und gewaschen.



### Verwendung:

**Rundriesel 4/8**  
**Rundriesel 8/16**  
**Rundriesel 16/32**  
**jeweils gewaschen**



Kiesschüttung für Flachdächer, Dränagen, Sickerschächte,  
Hof- und Freiflächenbefestigung.  
Zuschlagstoff für Beton.  
Frostschuttschicht.

**Betonkies 0/32 und**  
**Eisenbetonkies 0/16**  
**gewaschen**



Zuschlagstoffmischung für die Betonherstellung auf der Baustelle.

## Qualität und Sortenvielfalt - Lauter Sand- und Kieszuschlagstoffe

Wir produzieren Sand- und Kieszuschlagstoffe nach DIN 4226-1,  
trocken und gewaschen.



### Verwendung:

**Edelsplitt 2/5 und  
Edelsplitt 5/8  
gewaschen**



Unterbaumaterial für Pflaster und Freiflächenbefestigung.  
Streusplitt für den kommunalen Winterdienst.

**Kabelsand  
Spielsand**



Einbettung von Kabeln und Rohren.  
Spielsand für den Sandkasten.



## Qualität und Sortenvielfalt - Lauter Sand- und Kieszuschlagstoffe

Wir produzieren Sand- und Kieszuschlagstoffe nach DIN 4226-1,  
trocken und gewaschen.



### Verwendung:

#### **Frostschuttkies**



Die Fa. Lauter ist in der Lage, große Mengen an Frostschuttkies anzubieten, ab Grube verladen oder frei Baustelle.

#### **Sondermischungen Sand und Kies**

Für Landschafts- und Gartenbau, Pflaster, Reitanlagen, Golfanlagen, Wegebau...

#### **Wandkies, Vorgebrochenes Wandkies und Rotlage**

Ist verdichtungsfähiges, standfestes Auffüllmaterial.

#### **Gesiebter Humus**

Für Garten- und Landschaftsbau.

# Lauter

## Baugrubenaushub und Materialtransporte

Wir bieten Ihnen unseren leistungsfähigen  
Baumaschinenfuhrpark für Baugrubenaushub,  
Erdbewegungen und Materialtransporte an.



# Lauter

**Wir nehmen Ihren  
unbelasteten  
Erdaushub an,  
zur Wiederverfüllung  
im Trocken-  
verfüllbereich.**



# Lauter

**Wir nehmen Ihren unbelasteten  
Ziegel- und Betonbruch an.**

Daraus produzieren wir Recycling-Baustoffe.



# Lauter

## Wir produzieren Humus für Ihren Garten- und Landschaftsbau.

Wir verwenden Ackerboden von unserer Kiesgrube  
Kleinaitingen um daraus gesiebten Humus  
herzustellen.



# Lauter

## Disposition Waage -

**kompetente Beratung,  
Auftragsannahme und  
zuverlässige Belieferung**

Erfahrene Mitarbeiter beraten Sie gerne.  
Unsere Waage ist seit 1962 jeden Samstag  
geöffnet.



# Lauter



**Sand und Kies,  
Erdbewegungen**



**Transport-Beton,  
Transport-Mörtel**



**Beton-Elementdecken-  
Doppelwände**



**Natursteine,  
Findlinge**

# Lauter

**Transport-Beton**  
**Transport-Mörtel**





## Zwei Transport-Beton-Mischanlagen - Beton und Mörtel zeitgleich produzieren



Zwei Transport-Beton-Mischanlagen garantieren auch in Stoßzeiten eine pünktliche und konstante Belieferung. Sie ermöglichen die zeitgleiche Herstellung von verschiedenen Betonsorten und Transport-Mörtel.

*Transport-Beton-Mischanlagen  
ca. 150 m voneinander entfernt*

## **Computergesteuerte Mischanlagen - Garant für gleichbleibende Qualität**

Modernste Mischanlagentechnik und qualifizierte Mischmeister mit langjähriger Berufserfahrung gewährleisten die gleichbleibende Qualität unserer Produkte.



**Zentrale Disposition**  
**sowie kompetente**  
**Fachleute garantieren**  
**bestmöglichen Service**  
**und Kundennähe**

Umfangreicher eigener Fuhrpark



## Qualität und Sortenvielfalt - Lauter Beton- und Mörtelrezepturen

Fremdüberwachung nach DIN EN 206-1 und DIN 1045-2 durch das  
Materialprüfungsamt der TU München



### Verwendung:

**Beton für Innen- und  
Außen-Bauteile**



Prüfung der Betondruckfestigkeit und  
Einteilung in Festigkeitsklassen



**Wasserundurch-  
lässiger Beton (WU)**



Wassereindringungsprüfung  
mittels Wasserdruckprüfmaschine



## Qualität und Sortenvielfalt - Lauter Beton- und Mörtelrezepturen

Fremdüberwachung nach DIN EN 206-1 und DIN 1045-2 durch das  
Materialprüfungsamt der TU München



### Verwendung:

**Beton mit hohem  
Frost- und Tausalz-  
Widerstand**



Prüfung der Luftporen (Macroporen)  
im frischen Beton



**Stahlfaserbeton**



Neben der Betondruckfestigkeit wird  
durch Zugabe von Stahlfasern eine  
Biegezugfestigkeit erreicht



## Qualität und Sortenvielfalt - Lauter Beton- und Mörtelrezepturen

*Fremdüberwachung nach DIN EN 206-1 und DIN 1045-2 durch das  
Materialprüfungsamt der TU München*



### Verwendung:

#### Leichtbeton



Blähton als Zuschlagstoff bringt  
Gewichtsreduktion von 30 - 50 %



- Bohrfahlbeton
- Sichtbeton
- Beton nach ZTVK-Anforderungen
- Hochfeste Betone/Tresorbetone

## In unserem Betonlabor werden Beton- rezepturen ständig weiterentwickelt

Dadurch sind wir in der Lage, speziell auf Ihre Wünsche einzugehen und Ihnen immer ein kostengünstiges Angebot zu erstellen. Zwei erfahrene Prüfstellenleiter E + W sowie zwei Betonprüfer gewährleisten ganzjährig kompetente Beratung für Ihre Baustelle.



*Modernes Betonlabor*



*Festbetonprüfung*

## Lauter-Mörtel: Kellengerechter Transport-Mörtel - das wirtschaftliche System

### Lauter-Mörtel-Vorteile:

Kostengünstig durch Wirtschaftlichkeit  
Keine Baustelleneinrichtung, keine Arbeitsvorbereitung, kein Zeitaufwand zur Herstellung, volle Nutzung der Arbeitszeit, kein Materialverlust!

### Gleichbleibende Qualität

In jeder gewünschten Mörtelgruppe lieferbar, ausgereifte Produkte, bewährte Qualitätsrohstoffe, exakte Produktion, Laborüberwachung. Hoher Wärmedämmwert des Dämm-Mörtels!

Sehr gute Verarbeitungseigenschaften  
Geschmeidigkeit und gute Haftung, kein



Absetzen, kein Aufrühren, Arbeits-  
erleichterung!

**Mauermörtel:** bis zu 36 Stunden  
verarbeitungsfähig;

**Dämm-Mörtel:** bis zu 24 Stunden  
verarbeitungsfähig.

### Zuverlässige Lieferung

Anlieferung 2 x täglich von 6.00 bis  
7.30 und von 11.00 bis 13.00 Uhr,

jede gewünschte Menge; Kein  
Extraweg zum Telefon, unser Fahrer  
disponiert für Sie!

### Kostenlose Gestellung der Mörtelkübel

Kostenlose Gestellung mit An- und  
Abtransport von 200 l mauer-  
gerechten Mörtelkübeln.



# Lauter



**Sand und Kies,  
Erdbewegungen**



**Transport-Beton,  
Transport-Mörtel**



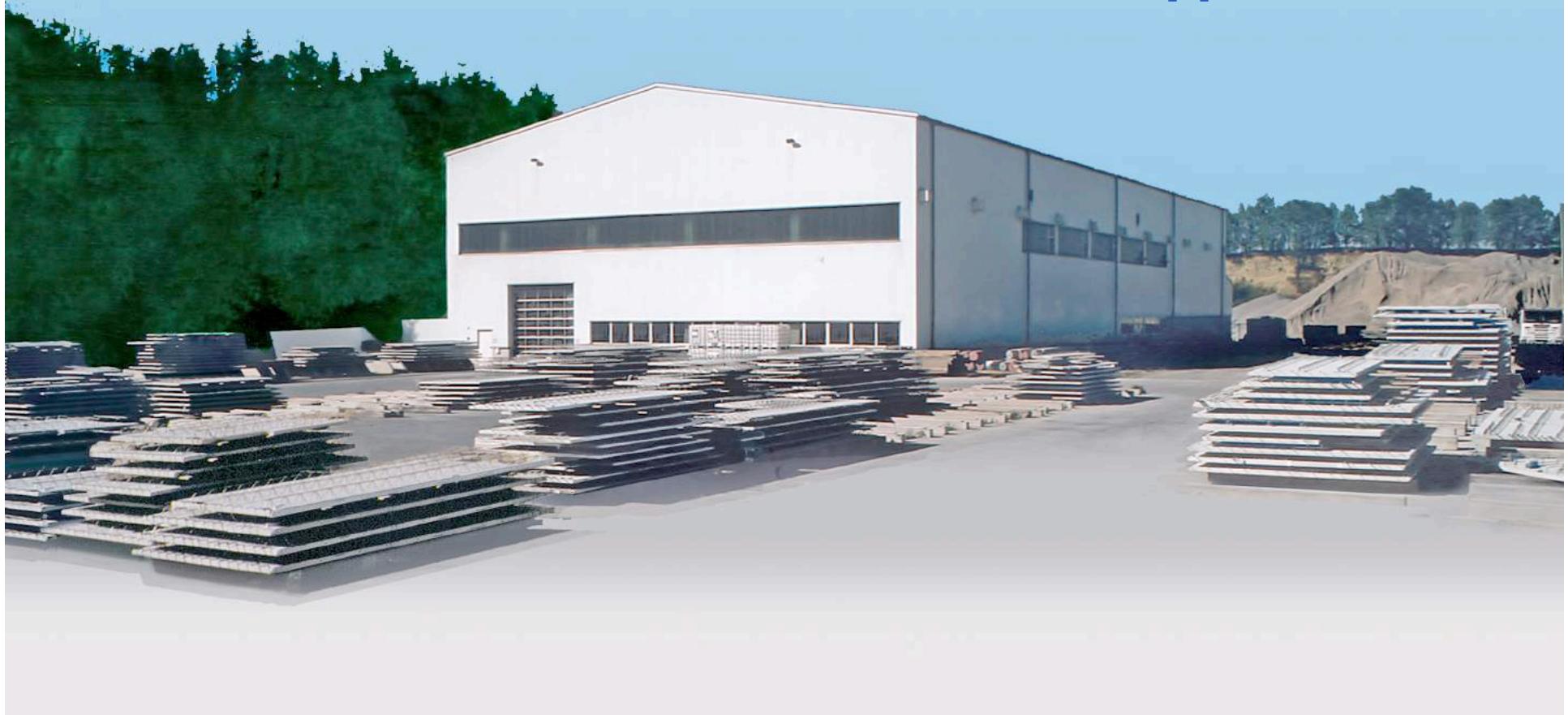
**Beton-Elementdecken-  
Doppelwände**



**Natursteine,  
Findlinge**

# Lauter

**Beton-Elementdecken**  
**Beton-Doppelwände**



## Elementdecken in höchster Qualität durch moderne CAD/CAM-Produktion



*Verwaltungsgebäude mit Technischen Büros und Produktionshalle mit Lagerplatz*

### Präzision und Qualität

Von der CAD-Zeichnung über die CAM-gesteuerte vollautomatische Produktion bis zur Auslieferung (Verlegung), erreichen wir höchste Präzision und Qualität!



*Produktionsvorbereitung im TB*



*Linearroboter bei Bewehrungsverlegung*



## **Schnell und zuverlässig**

Modernster Maschineneinsatz ermöglicht Passgenauigkeit, Schnelligkeit, Zuverlässigkeit und Wirtschaftlichkeit.



## **Verkürzung der Verlegezeit**

Die EDV-unterstützte Arbeitsvorbereitung ermöglicht eine objektbezogene Produktion um die Elemente in richtiger Verlegerihenfolge stapeln zu können. Dadurch wird die Verlegezeit auf der Baustelle auf ein Minimum verkürzt.



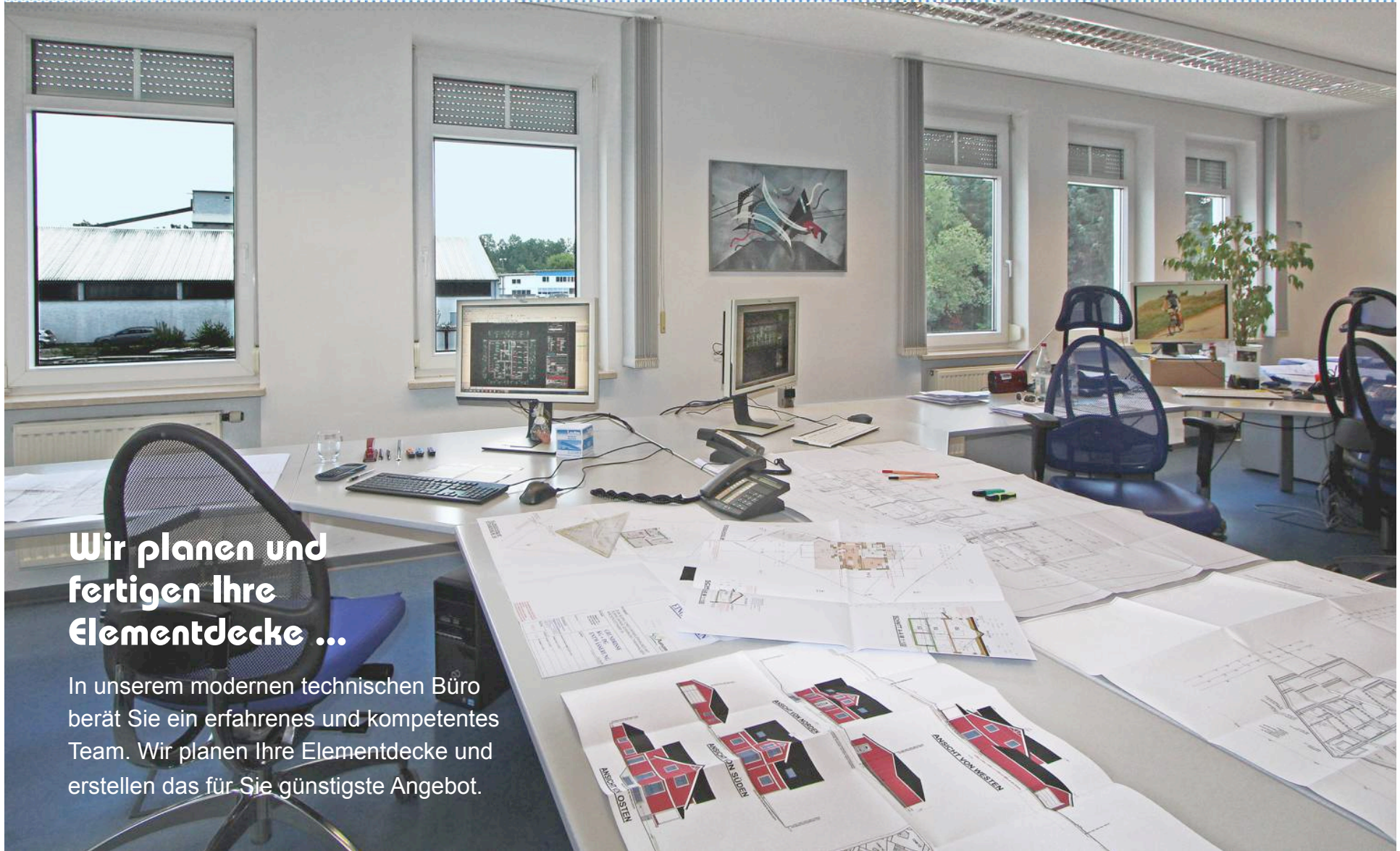
## **Streich- und tapezierfertige Decken**

Durch hochwertige Schalungspaletten und unseren eigenen Lauter-Sichtbeton, erreichen wir hervorragende Unteransichten in tapezier- oder streichfertiger Qualität; kein Deckenputz, keine Schalungsarbeiten.

# Lauter

## Wir planen und fertigen Ihre Elementdecke ...

In unserem modernen technischen Büro berät Sie ein erfahrenes und kompetentes Team. Wir planen Ihre Elementdecke und erstellen das für Sie günstigste Angebot.



## Wir erstellen Ihre Statik und den Verlegeplan

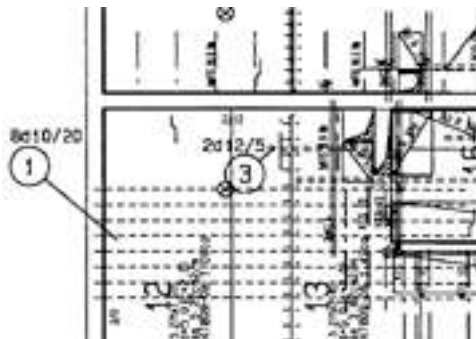
Exakt nach Ihren Erfordernissen erstellen wir für Sie detailgenau die Statik und den Verlegeplan für Decken und Balkone. Wir beraten Sie in allen statischen und bautechnischen Erfordernissen. Wir planen die obere Bewehrungslage und liefern Ihnen eine Stahlliste dazu, mit der Sie ohne Aufwand Ihren Stahl bestellen oder abrufen können.



*Individuelle Deckenlösungen*

## Elektrik

Wir sorgen bei der Deckenherstellung für den maßgenauen Einbau Ihrer Haus- und Beleuchtungsinstallation, für die richtige Dose an der richtigen Stelle.



*Verlegeplan*

## Schwierige Konstruktionen kein Problem

Wir ermöglichen für Sie auch schwierige Konstruktionen wie deckengleiche Unterzüge, auskragende Bauteile, Balkonplatten und Balkone. Wir gehen individuell auf alle Ihre Einbauerfordernisse ein und berücksichtigen alle Aussparungen, Einbauteile, Spezialdübelleisten, verlorene Schalungen... . Dabei sind eckige oder runde Formen realisierbar.



*Datenaufbereitung im TB*

## Auftragsabwicklung im Kundendialog

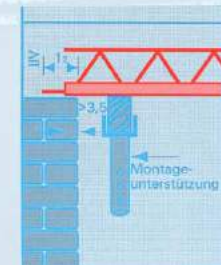
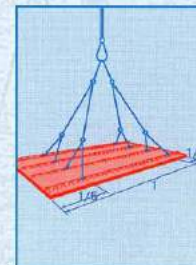
Nach Ihrer Auftragserteilung erfolgt die Terminplanung. Sie erhalten zunächst den Verlegeplan zur Überprüfung um diesen zur Produktion freizugeben. Dann wird produziert damit Sie termingerecht ein ausgehärtetes Produkt erhalten.



## Pünktliche Lieferung ist unser Markenzeichen.

## Elementdecken sind rationell und kostengünstig

Die aufwändige Deckenschalung entfällt. Die Elemente sind in kurzer Zeit verlegt und die Decke kann nach Verlegung der oberen Bewehrung betoniert werden. Der teure Deckenputz wird bei der Elementdecke nicht benötigt.



## ... wir fertigen Ihren Balkon

Die Firma Lauter fertigt Ihren Balkon in Elementbauweise und liefert ihn einbaufertig. Er wird mit der Elementdecke verlegt und zusammen mit der Decke vor Ort betoniert. Durch sein geringes Gewicht wird kein Autokran benötigt.





## Wir planen und fertigen Ihren Keller

Die Firma Lauter fertigt Ihre Kellerwände als Doppelwände bzw. Massivwände und liefert diese versetzfertig auf Ihre Baustelle.

The drawing includes the following elements:

- Eckumklammer:** Corner bracket detail showing reinforcement.
- Verbleib:** Wall detail with reinforcement bars.
- Verankerung:** Anchoring detail for wall reinforcement.
- Ständer 47 BK:** Formwork detail with dimensions: 1,1m, 1,1m, 1,1m, 23,8cm.
- Isometric View:** 3D perspective of the basement walls and floor.
- Wandquerschnitt:** Cross-section of the hollow wall element with dimensions: 40cm, 40cm, 40cm, 40cm, 23,8cm.
- Floor Plan:** 2D plan of the basement layout showing wall placement and reinforcement points.
- Table 1 (Technical Specifications):**

Modell:	<b>Ständer 47 BK</b>
Material:	<b>B5/B7</b>
Abmessung:	<b>110 x 110 cm</b>
Hersteller:	<b>DFW / 47 BK</b>
Charakterist. C:	<b>130</b>
Lebensdauer:	<b>50 Jahre</b>
Wandstärke:	<b>23,8 cm</b>
- Table 2 (Manufacturer Information):**

Hersteller:	<b>DFW</b>
Produkt:	<b>Ständer 47 BK</b>
Material:	<b>Beton</b>
Abmessung:	<b>110 x 110 cm</b>
Hersteller:	<b>DFW / 47 BK</b>
Produkt:	<b>Ständer 47 BK</b>
Material:	<b>Beton</b>
Abmessung:	<b>110 x 110 cm</b>
Hersteller:	<b>DFW / 47 BK</b>

## Produktion

Beim hier dargestellten Einwendevorgang wird die bereits erhärtete  
1. Schale in den Frischbeton der  
2. Schale eingedreht.



## Fertiggestellte Kellerumfassung

Nach dem Versetzen und der senkrechten Ausrichtung der Elemente mit Schrägstützen.



## Komplettkeller

Durch die Kombination mit den ebenfalls von der Firma Lauter gefertigten Elementdecken erhalten Sie ein Komplettsystem, das einen rationellen und kostengünstigen Bauablauf gewährleistet.



# Lauter

# Lauter

**Lauter Sand Kies Beton  
GmbH & Co. KG**

**Haunstetter Straße 5**

**86399 Bobingen**

**Tel: 0 82 34 / 96 00 - 0**

**Fax: 0 82 34 / 96 00 - 11**

**Internet: [www.lauter-beton.de](http://www.lauter-beton.de)**

**E-mail: [Info@lauter-beton.de](mailto:Info@lauter-beton.de)**



---

## Firmengruppe Lauter

---

- Lauter Sand Kies Beton GmbH & Co. KG

---

- Lauter Fertigteile GmbH & Co. KG

---

- Lauter Transport GmbH

---

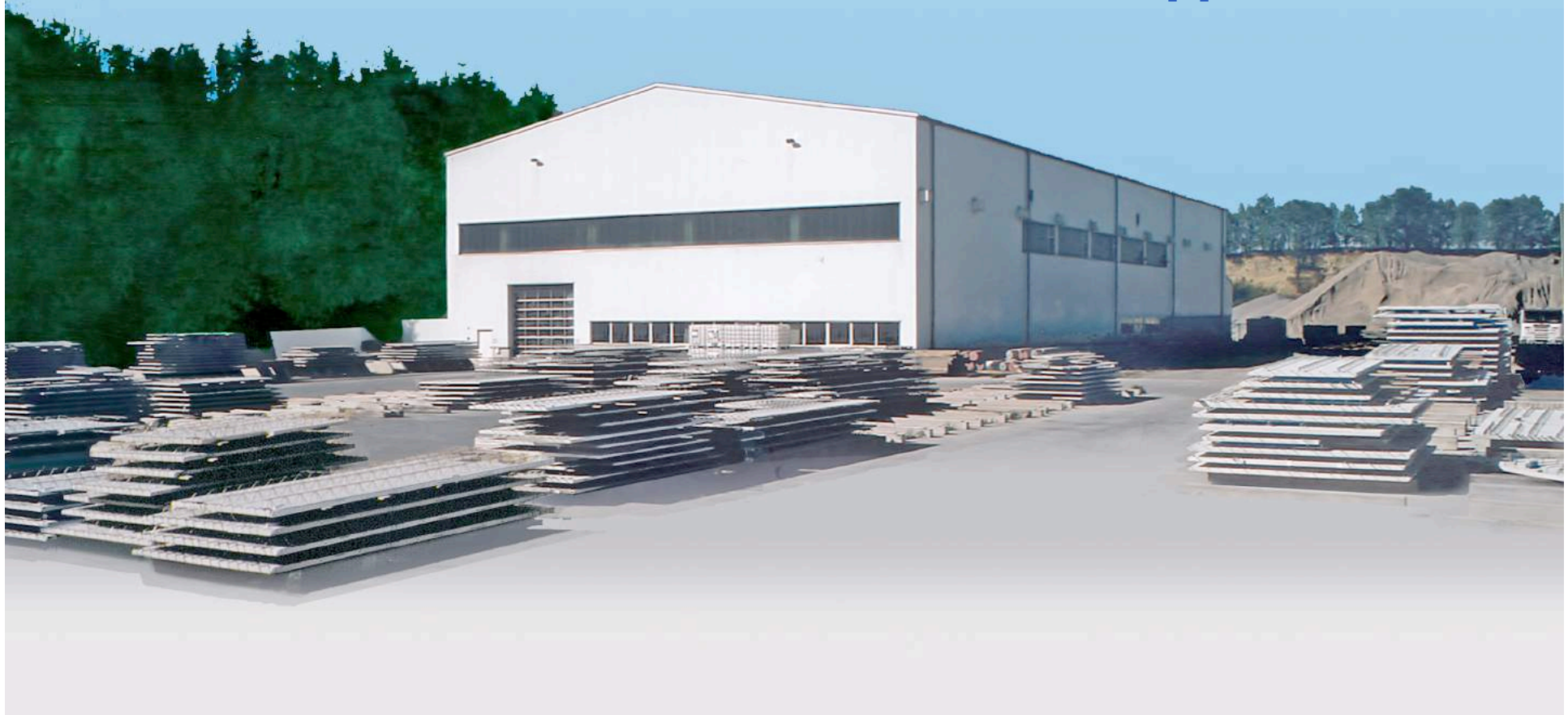
- Ilsesee GmbH & Co. KG

---




# Lauter

**Beton-Elementdecken**  
**Beton-Doppelwände**



# Lauter

**Mit unserem umfangreichen Fuhrpark  
garantieren wir eine pünktliche Lieferung.**





## Beratung und Verkauf

Tel: 0 82 34 / 96 00 - 0

Fax: 0 82 34 / 96 00 - 11

Internet: [www.lauter-beton.de](http://www.lauter-beton.de)

E-mail: [Info@lauter-beton.de](mailto:Info@lauter-beton.de)

### Dienstleistung und Service wird bei uns „Groß“ geschrieben

Unser Beratungsteam steht Ihnen hilfreich zur Verfügung. Ein Baustatiker ist Ihr ständiger Ansprechpartner im Büro. Mehrere Bauzeichner betreuen Ihr individuelles Projekt und beraten Sie im Hause oder vor Ort auf Ihrer Baustelle, in der Planungs- und Ausführungsphase.



*Erfahrenes Team im Einsatz*

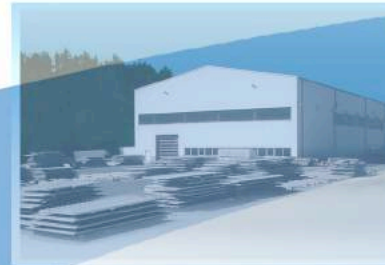
# Lauter



**Sand und Kies,  
Erdbewegungen**



**Transport-Beton,  
Transport-Mörtel**



**Beton-Elementdecken-  
Doppelwände**



**Natursteine,  
Findlinge**

# Lauter

## Natursteine Findlinge



## Natursteine: Lauter-Große-Bunte-Steine für Ihren Garten

Wir haben für Sie die schönsten Natursteine ausgesucht:

- Bunte Zierkiese
- Findlinge
- Pflastersteine
- Gestaltungen aus Granit
- Boxensysteme

Natursteine für Ihren Garten sind dauerhaft, zeitlos schön, rutschfest, frostsicher, pflegeleicht und in harmonischen Naturfarben bei uns auf Lager.



Boxensystem für Abholung von Kleinmengen



## Kiesabbau hinterlässt „Paradiese“ für Mensch und Natur

- Ausgleichsflächen
- Offene Wasserflächen
- Landwirtschaftliche Nutzflächen
- Wanderbiotope - Kiesabbau schafft Artenvielfalt

Zum Zeitpunkt der Genehmigung des Sand- und Kiesabbaus steht die Gestaltung und Folgeerschließung bereits fest. Als Fa. Lauter messen wir dem Umweltaspekt traditionell hohe Bedeutung zu.



## Ausgleichsflächen

Für die Abbauflächen werden neue Ausgleichsflächen mit hoher Wertigkeit zur Verfügung gestellt.

## Offene Wasserflächen

Nach Ende des Abbaus werden unsere Kiesabbauflächen zu wertvollen Flächen für die Folgenutzung umgestaltet. Abbaugelände ohne Wiederverfüllung werden zu Gewässern für die Freizeit, Erholung und Fischerei ausgebaut.



## Landwirtschaftliche Nutzflächen

Unsere Abbauflächen werden mit unbelastetem Erdaushubmaterial verfüllt und als landwirtschaftliche Flächen neuer Nutzung zugeführt. So entstanden z. B. in den letzten 20 Jahren in Bobingen 22 ha rekultivierte landwirtschaftliche Nutzfläche.



## Wanderbiotope – Kiesabbau schafft Artenvielfalt

Bei der Rekultivierung entstehen Trockenrasenflächen, Weiher, Kleingewässer, Ruderallebensgemeinschaften, Bruthöhlen für Uferschwalben oder auch z. B. eine Naturschutzinsel mit Biber im Lautersee, Krebs- und Fischhaltung im klaren Grundwasser.

### **Eine Feldstudie ergab:**

Durch Sand- und Kiesabbau stellt sich eine bis zu 20-mal höhere Artenvielfalt ein.

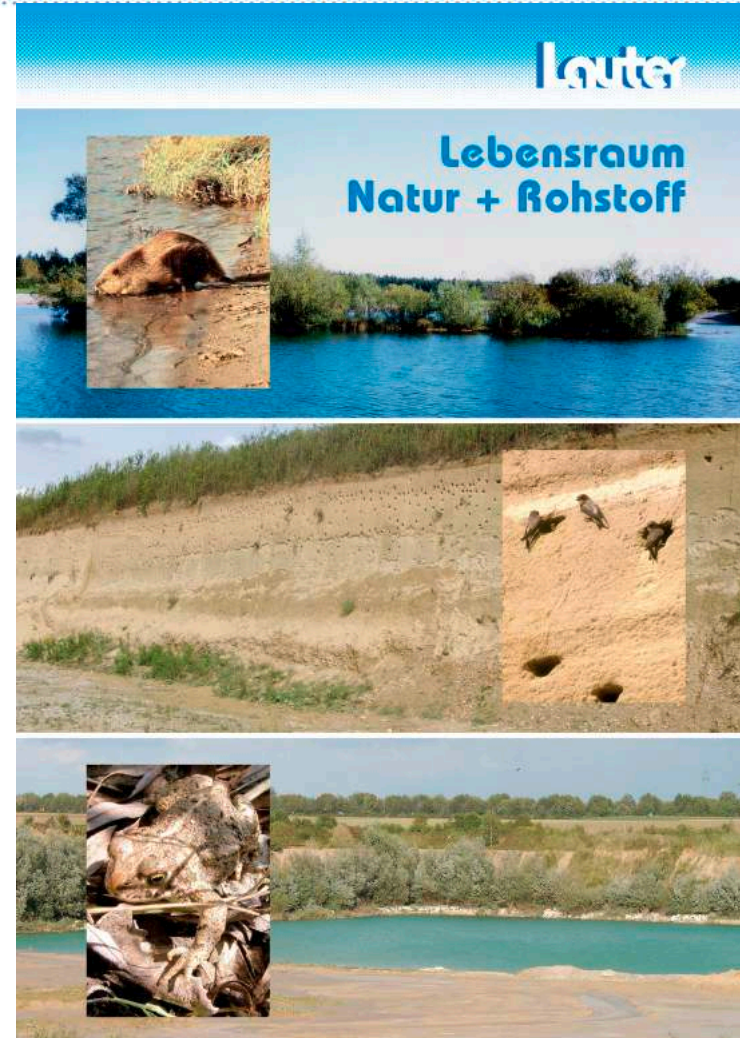


## **Kiesabbau hinterlässt „Paradiese“ für Mensch und Natur**

Durch die Rekultivierung der Firma Lauter entstand mit dem Ilse- und Lautersee ein regional bedeutsames Naherholungsgebiet.

## **Wanderbiotope – Kiesabbau schafft Artenvielfalt**

Während unseres großräumigen und langjährigen Abbau- und Rekultivierungsvorgangs erobert sich die Natur selbst Sukzessionsflächen.





# Lauter

## Die Eiszeit in Bobingen: Kiesgruben als Schatzkiste der Erdgeschichte

Kiesgruben tragen zur Klärung von archäologischen und geologischen Befunden bei (Geologie, Flora, Fauna).

Auf dem Kiesabbaugebiete der Firma Lauter in Bobingen wurden bei Abbaumaßnahmen würmeiszeitliche Knochen und Zähne von Mammut, Wildpferd und Wollnashorn gefunden.

Diese fossilen Knochenfunde sind Erstrnachweise auf dem Hochfeld und ca. 30 000 Jahre alt.



## Die Kiesgruben der Hochterrasse – ein Fenster in die Vorzeit

Ausstellung der Stadt Bobingen und der Firma Lauter

Auf dem Kiesabbaugebiete der Firma Lauter in Bobingen wurden bei Abbaumaßnahmen im November 2005 würmeiszeitliche Knochen und Zähne von Mammut, Wildpferd und Wollnashorn gefunden. Diese fossilen Knochenfunde sind Erstrnachweise auf dem Hochfeld und ca. 30 000 Jahre alt.



## **Archäologische Funde beim Kiesabbau: Vorgeschichtliche Gräber und Siedlungen auf dem Lechfeld**

Zwischen Oberottmarshausen und Kleinaitingen wurden 2004 beim Kiesabbau vorgeschichtliche Gräber entdeckt. In Zusammenarbeit mit Lauter-Beton und unter der Fachaufsicht des Bayerischen Landesamtes für Denkmalpflege konnte der Arbeitskreis für Vor- und Frühgeschichte (Königsbrunn) in mehreren Kampagnen große Abschnitte eines Gräberfeldes der Bronzezeit und Spuren einer zugehörigen Siedlung freilegen.



# Lauter

# Lauter

**Lauter Sand Kies Beton  
GmbH & Co. KG**

**Haunstetter Straße 5**

**86399 Bobingen**

**Tel: 0 82 34 / 96 00 - 0**

**Fax: 0 82 34 / 96 00 - 11**

**Internet: [www.lauter-beton.de](http://www.lauter-beton.de)**

**E-mail: [Info@lauter-beton.de](mailto:Info@lauter-beton.de)**

